

Equipos de Ventilación
Campana de condensación con
ventilador para hornos apilados 6+6&10
GN 1/1

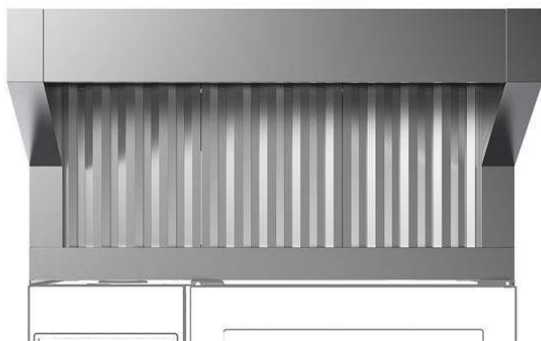
ARTÍCULO # _____

MODELO # _____

NOMBRE # _____

SIS # _____

AIA # _____



922727 (HOCS11E)

Campana de condensación
con ventilador para hornos
apilados 6+6&10 GN 1/1
Eléctrico

Características técnicas

- La superficie de filtración protege del riesgo de incendio.
- De ese modo, no es necesario un tubo de escape externo, lo que elimina costes de carpintería.
- Sistema de ventilación completo que hace innecesario el uso de conductos de salida con conexión externa.
- Motor de ventilador con 3 velocidades automáticas:
 - Baja velocidad cuando la puerta está cerrada y la válvula está cerrada;
 - Velocidad media cuando la puerta está cerrada y la válvula está abierta;
 - Alta velocidad cuando la puerta está abierta.
- Filtro de laberinto frontal y los filtros de condensación son fáciles de quitar y limpiar en un lavavajillas.
- La conexión de cable entre la campana y el horno hace posible la comunicación entre ellos. La conexión de la campana al software del horno activa automáticamente el ventilador y la absorción de olores en función de la actividad real del horno.
- La campana y el horno están sincronizados: la campana se enciende / apaga cuando el horno arranca / se detiene; Según la actividad real del horno, la campana activa automáticamente la potencia del ventilador Hi / Medium / Low para la absorción de olores.
- Se sugiere la apertura de la puerta en dos pasos (PNC 922265) para mejorar el rendimiento del filtrado.
- Se puede usar con hornos combi LW eléctricos apilados 6 en 6 GN 1/1 o 6 en 10 GN 1/1.
- Calcule la tasa de intercambio de aire para todo el entorno de la cocina y asegúrese de que se cumplen las normas de ventilación (por ejemplo, la norma VDI 2052 para la ventilación de cocinas profesionales o cualquier referencia local). Una tasa de intercambio de aire insuficiente puede causar un mal funcionamiento de la campana.

Construcción

- Construido completamente en acero inoxidable AISI 304.
- Sistema automático de activación de apertura de puerta.
- Desarrollado y producido en fábrica con las certificaciones ISO 9001, ISO 14001 e ISO 50001.
- Sistemas de filtrado múltiples:
 - prefiltrado de vapor de escape mediante filtros de laberinto de acero inoxidable;
 - filtro de condensación y separador de partículas de agua que actúa como separador de vapor-líquido;

Aprobación: _____

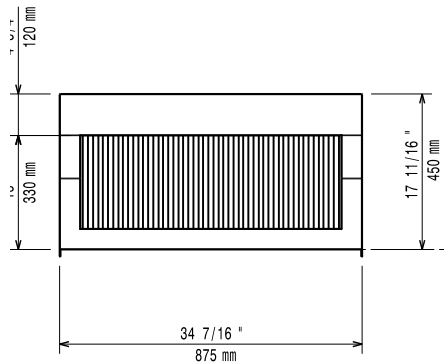
- Debe instalarse en un espacio donde haya ventilación normal, de acuerdo con las regulaciones.

Sostenibilidad

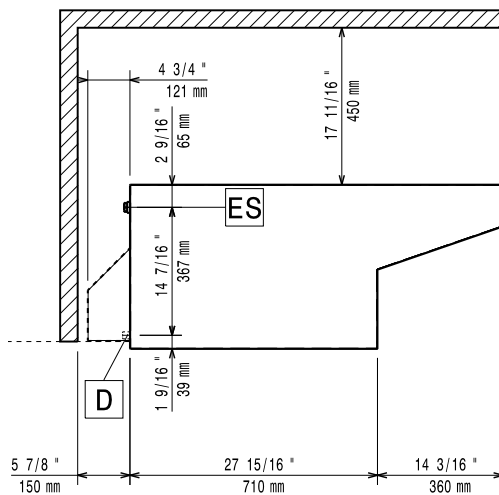


- El sistema garantiza la correcta succión así como un elevado ahorro de energía.

Alzado

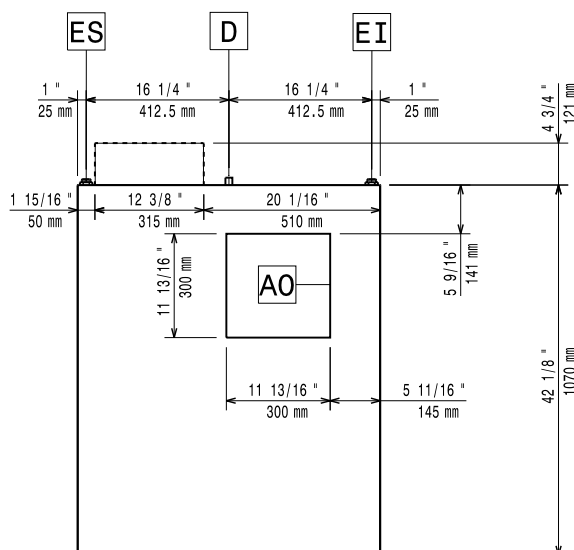


Lateral



D = Desagüe
EI = Conexión eléctrica (energía)

Planta



Eléctrico

Suministro de voltaje	220-240 V/1 ph/50 Hz
Potencia instalada por defecto*	0.4 kW

Info

Dimensiones externas, ancho	875 mm
Dimensiones externas, fondo	1191 mm
Dimensiones externas, alto	450 mm
Peso neto	78 kg
Peso del paquete	79 kg

Emisión de aire:

Capacidad de aire:	1200-1500 m ³ /h
--------------------	-----------------------------